




Foxta v4

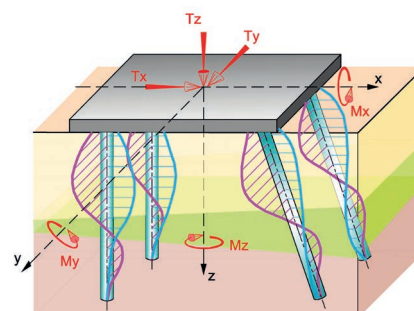
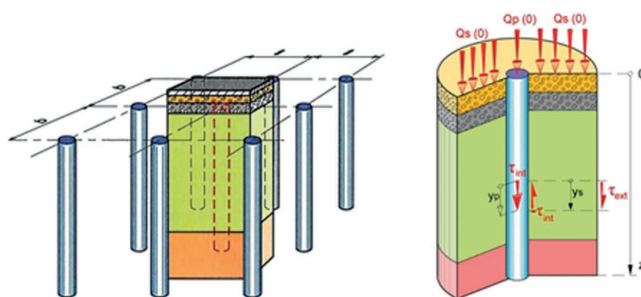
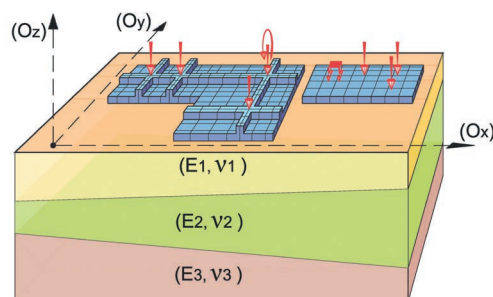
Foxta v4 est dédié au dimensionnement des **fondations superficielles, profondes, mixtes et semi-profondes**.

Cette suite de 8 modules permet également de traiter le cas des **inclusions rigides, groupes de pieux**, etc.

Une suite complète de 8 modules de calcul interconnectés

- **Fondsup et Fondprof** : calcul d'une semelle isolée sous chargement combiné (méthodes PMT, CPT ou c-phi) et calcul de portance d'un pieu isolé ou en groupe (méthodes PMT ou CPT), notamment selon les normes françaises d'application de l'Eurocode 7 : NF P 94-261 pour les fondations superficielles et NF P 94-262 pour les fondations profondes.
- **Taspie+** : calcul d'un pieu isolé ou en groupe et des massifs renforcés par inclusions rigides soumis à un chargement axial (modèle t-z), sous dallages ou remblais selon les recommandations ASIRI.
- **Piecoef+** : calcul des pieux sous charge transversale avec ou sans prise en compte des effets de 2nd ordre (modèle p-y généralisé), avec prise en compte d'une réaction élastoplastique du sol, des courbes $g(z)$ et des déformations d'effort tranchant.
- **Groupe+** : calcul 3D d'un groupe quelconque de pieux et barrettes liés en tête par une semelle rigide (déplacement et sollicitations internes).

- **Semiprof** : calcul des fondations semi-profondes soumises à un chargement combiné.
- **Tasselldo+** : calcul 3D d'un massif de stratigraphie quelconque soumis à l'application d'un groupe de charges verticales (contraintes, tassements, déplacements horizontaux et consolidation).
- **Tasplaq+** : calcul 3D d'une plaque (radiers et dallages) reposant sur un massif multicouche élastique, sous chargements complexes (tassements, réactions et sollicitations).



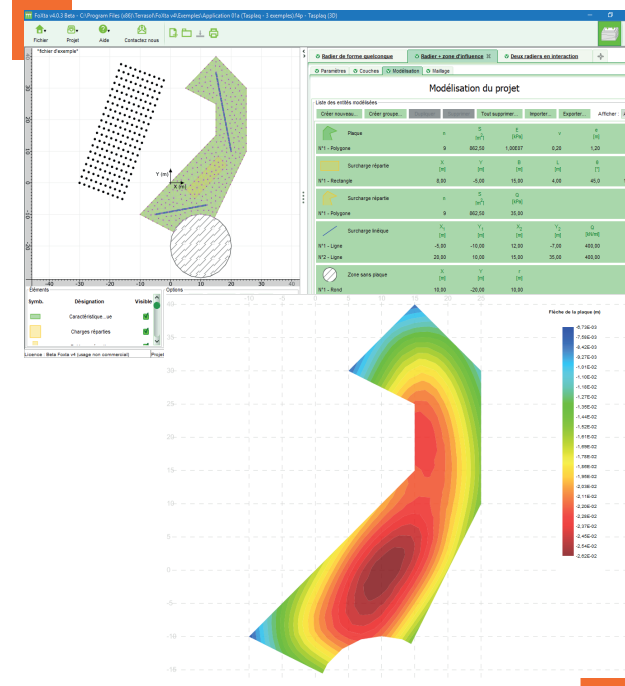


Une interface conviviale

- Une interface très **intuitive** et une navigation facile entre les modules.
- Généralisation des **variantes de calcul** sur tous les modules.
- **Nombreux assistants** pour la saisie et l'importation de données, ainsi que pour l'exportation des résultats.
- **Visualisation graphique** directe des données saisies et des résultats calculés (en 2D ou 3D).
- **Impressions paramétrables.**

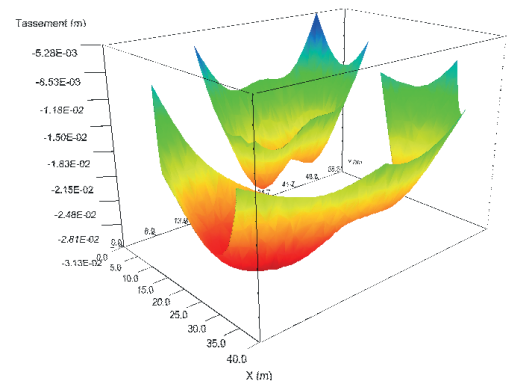
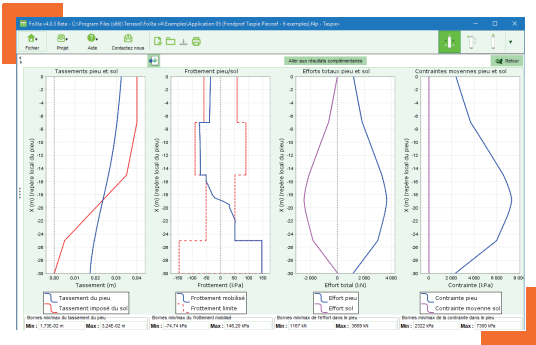
Principaux types de résultats disponibles

- Synthèse formatée de données et résultats.
- Tableaux (exportables vers Microsoft Excel® par exemple).
- Courbes.
- Pour Tasplaq et Tasseldo : coupes et représentations graphiques 2D/3D.



Disponible en 3 versions

- **Complète** : 8 modules.
- **Lt** : 5 modules pour des applications simples (Fondsup, Fondprof, Tasseldo, Tasplaq et Taspie+).
- **Pieux** : 5 modules pour le dimensionnement des fondations profondes (Fondprof, Taspie+, Piecoef+, Semiprof et Groupie+).



CONFIGURATION MINIMALE REQUISE

Ordinateur compatible PC disposant de :

- processeur compatible Intel® Core Duo
- 4 Go de RAM
- résolution de 1280x720 minimum
- port USB
- 500 Mo d'espace disque disponible
- Windows® 8/8.1/10, 32 ou 64 bits