

Prolongement du RER E vers l'Ouest de Paris (EOLE)

Secteur de La Défense

2016 – En cours



FRANCE

Client

SNCF RESEAU

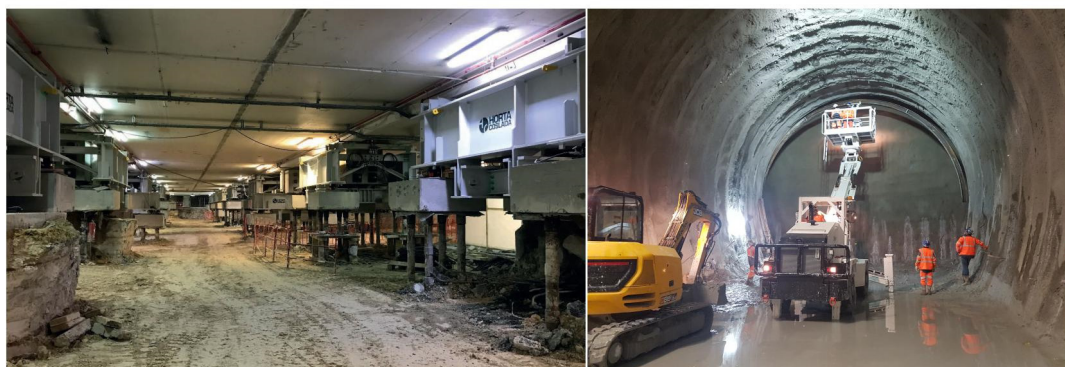
Partenaires

SETEC TPI

Montant de la

prestation Terrasol

2 700 000 €



Le Projet

Le projet du prolongement du RER E vers l'Ouest de Paris (projet EOLE) compte notamment plusieurs ouvrages dans le secteur de la Défense, qui font l'objet de cette fiche : tunnels en méthode traditionnelle, nouvelle gare en sous-œuvre du CNIT, ouvrages annexes et de correspondance.

A mi-juin 2018, le chantier entre dans sa deuxième année de pleine activité.

Les opérations de reprise en sous-œuvre se développent : au droit du tunnel Est, les puits de fondation du parking Régnault sont en cours d'excavation ; au droit de la future gare, 90% des 1560 micropieux de reprise en sous-œuvre provisoire des structures internes du CNIT sont achevés, et 10% des poteaux sont repris en charge. La réalisation des structures définitives de reprise en sous-œuvre (dalle et puits) débutera à l'été 2018.

A l'Est, un puits d'attaque et 50 mètres linéaires du tunnel principal ont été creusés, à l'abri d'un important rabattement de nappe. Pour permettre le passage du tunnel sous la tour EXALTIS (ouvrage sensible), des injections de compensation sont prévues : les phases de conditionnement et de pré-soulèvement ont été achevées en avril 2018.

A l'Ouest, les parois moulées des tranchées couverte et ouverte sont achevées, après injections localisées d'étanchement des terrains suite à des pertes de boues significatives.

La mise en service des ouvrages est prévue pour 2022.

Nos Missions

TERRASOL, intégrée aux équipes de SETEC TPI, est chargée des missions géotechniques VISA et DET de l'ensemble de ces ouvrages du secteur de la Défense.

Après la phase d'études de ces mêmes ouvrages (pendant laquelle TERRASOL a également assuré la mission géotechnique transverse), TERRASOL assure depuis le début des travaux (en 2016) le suivi géologique et technique des excavations et des travaux spéciaux, ainsi que le suivi des déformations induites, avec 2 à 3 ingénieurs sur site depuis 2 ans.

Points-clés de la mission de Terrasol

- Missions Visa et DET
- Suivi géologique et technique des excavations et des travaux spéciaux
- Suivi des déformations induites