

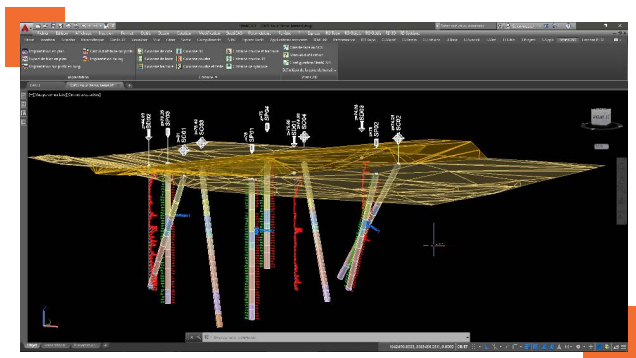
Straticad v2

Straticad est un module spécialement conçu pour le **dessin de données géotechniques** au sein de votre logiciel de D.A.O. Il inclut des **outils d'implantation** et des outils de création de **log de sondages**, tous largement paramétrables.

Un outil performant

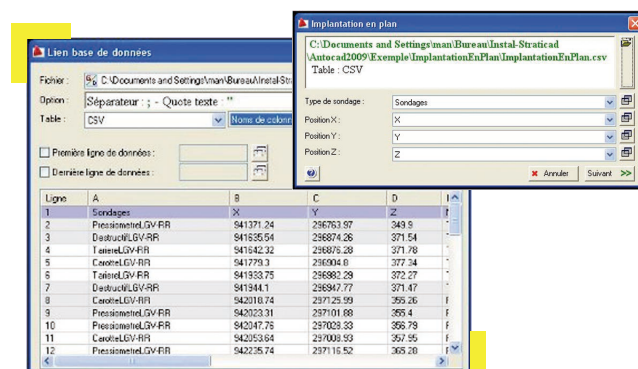
Straticad combine **efficacité, simplicité et qualité graphique**. Son utilisation permet un gain de temps important, même pour le traitement de quelques sondages, grâce au **traitement semi-automatique des données géotechniques** dans les dessins.

Straticad implante en plan et en profil les symboles de sondages et est également capable de créer les **logs 2D et 3D** à partir de vos bases de données.



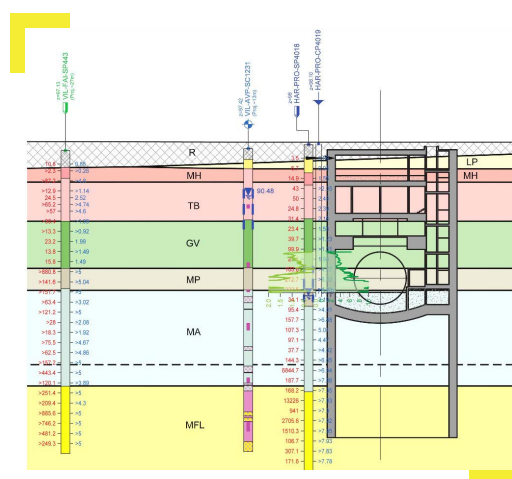
Lecture des bases de données

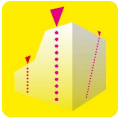
Straticad permet la lecture des fichiers Excel®, Access® ainsi que des tableurs Open Office®. La configuration des liens entre le logiciel de dessin et les **bases de données** se fait directement dans le dessin et elle est sauvegardée avec celui-ci.



Logiciels de dessin compatibles

Straticad s'insère dans les environnements Autocad® et Autocad LT® versions 2000 à 2018, Bricscad®, et enfin ZWCAD®.





Straticad v2

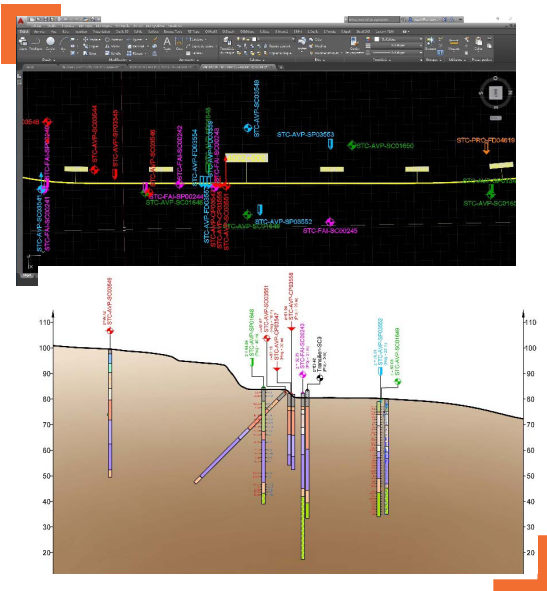
GEOTECHNIQUE ET D.A.O.

Deux familles d'outils

Les outils d'implantation

Ils permettent rapidement et avec précision :

- D'implanter des symboles de sondages sur la vue en plan et le profil en long.
- De calculer et récupérer la position des sondages sur un axe projet.
- D'implanter automatiquement les logs de sondages.



CONFIGURATION MINIMALE REQUISE

Ordinateur compatible PC disposant de :

- processeur compatible Intel® Core Duo
- 2 Go de RAM
- résolution de 1280x720 minimum
- port USB
- 500 Mo d'espace disque disponible
- Windows® 7/8/10, 32 ou 64 bits

Les outils de création de log de sondages 2D et 3D

Toujours en liaison avec la base de données, ces outils proposent de nombreuses options pour un rendu graphique optimisé :

- Colonnes de cotes et de textes
- Colonnes de hachures
- Colonnes de courbes
- Colonnes associant textes et courbes, ou hachures et courbes
- Colonnes incluant des symboles

Une fois les choix validés, Straticad génère un bloc unique pour tout ou partie des sondages de la base. Les données 3D sont représentées sous forme d'objets volumiques natifs des environnements de D.A.O..

Libre à chacun de sauvegarder ces blocs dans le dessin où ils ont été créés, ou de les partager sur un serveur. Straticad permet également une impression automatique des logs de sondages aux formats Vecteur, Image ou PDF®.

