

Port de Miami - Tunnel routier

Ouvrages souterrains

2011 - 2012



ETATS-UNIS - Miami

Client

BOUYGUES TP

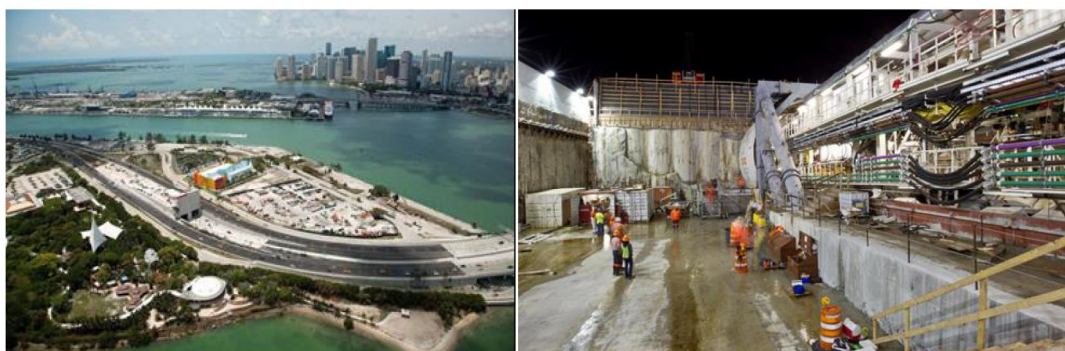
Maître d'ouvrage

Miami Acces Tunnel

Divers

Tunnel bitube 1200 ml,

Diamètre : 12 m



Descriptif du projet

Terrasol a été mobilisé par Bouygues pour l'assister dans l'analyse des conditions géotechniques de creusement d'un tunnel sous un bras de mer dans le port de Miami.

Ce tunnel routier bi-tube de 1200 ml et 12 m de diamètre passe à environ 15 m sous le fond du chenal, et traverse des massifs coralliens extrêmement hétérogènes, dont une couche de très faibles caractéristiques. Les deux tubes ont été réalisés l'un après l'autre à l'aide d'un tunnelier à pression de boue construit par Herrenknecht.

Descriptif de la mission

A ce jour aucun tunnel de telle taille n'a été excavé en Floride dans de telles formations, dont la reconnaissance est particulièrement délicate du fait de la grande fragilité des certains horizons.

Un challenge intéressant pour la (géo)technique française ! Le tunnel a été ouvert en Août 2014 après une campagne intensive de traitement de sol en environnement aquatique.



Points-clé de notre mission

- Expertise des conditions de creusement