



Formation au logiciel K-Réa v4

K-Réa v4 est un logiciel d'analyse des écrans de soutènement : parois moulées, rideaux des palplanches, paroi berlinoises. Cette formation s'adresse aux ingénieurs d'études et a pour objet :

- l'utilisation pratique du logiciel pour les applications courantes d'écrans simples,
- l'application aux projets de type double-écran et contre-écran,
- l'utilisation des options K-Réa de vérifications ELU des écrans selon la norme NF P 94-282 d'application de l'Eurocode 7 au calcul des écrans de soutènement.

Il ne s'agit pas d'un cours sur le dimensionnement des ouvrages géotechniques (les notions de base sont considérées comme étant acquises).

Découverte de K-Réa v4 : interface et principales fonctionnalités

Exemple 1 : Paroi berlinoise butonnée

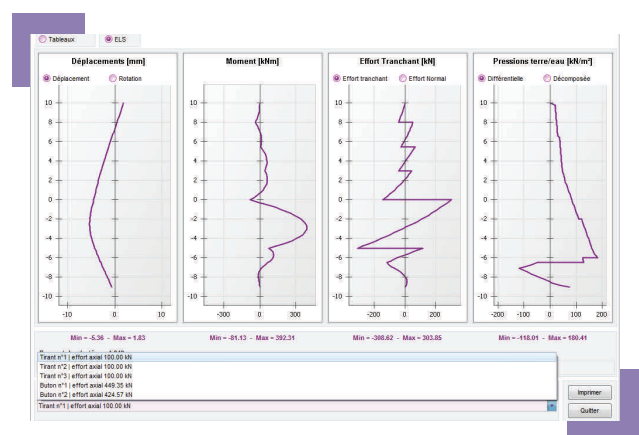
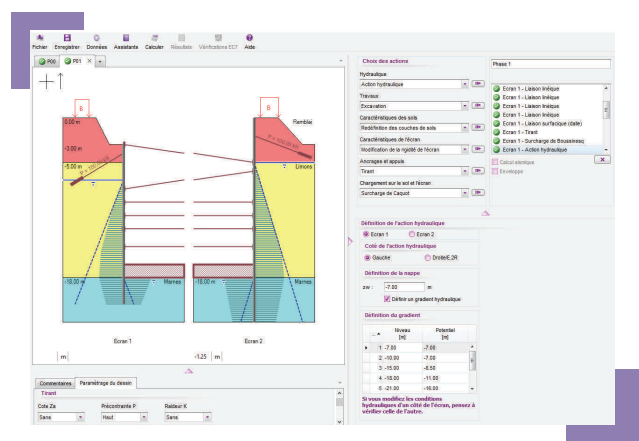
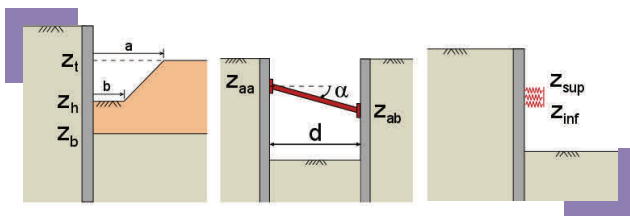
Exemple 2 : Fosse butonnée avec rabattement de la nappe

Présentation : mécanismes de ruine

Exemple 3 : Fosse soutenue par un écran auto-stable

Exercice 4 : Fosse tirantée et stabilité du massif d'ancrage

Exercice 5 : Aménagement d'un quai maritime



Date : 12 octobre 2017

Lieu de la formation : Paris

Frais d'inscription : 950 € HT par participant. Ce montant couvre les frais pédagogiques, la fourniture du support de formation, la mise à disposition d'un ordinateur par groupe de 2 personnes et le déjeuner.

Cette formation sera annulée si le nombre d'inscrits est inférieur à 4.



Formation au logiciel

K-Réa v4

Bulletin d'inscription

Session du 12 octobre 2017

Le coût de cette session de formation est de 950 € HT par participant

Nom / Prénom : _____

Société : _____

Poste : _____

Adresse : _____

Téléphone : _____

E-mail : _____

- S'inscrit à la session de formation K-Réa v4 du 12 octobre 2017 au tarif de 950 € HT / participant (incluant les frais pédagogiques et le déjeuner pendant la formation).
- Demande l'établissement d'une convention de formation.

Date : _____

Signature et cachet de la société :

Merci de retourner ce bulletin (un par participant) à logiciels@terrasol.com