

Complexe bancaire d'AGB Bank à Château-Neuf

Bâtiments et installations industrielles

2014 - 2015



ALGERIE - Alger

Client

SSH

Maître d'ouvrage

GULF BANK ALGERIA
(AGB)

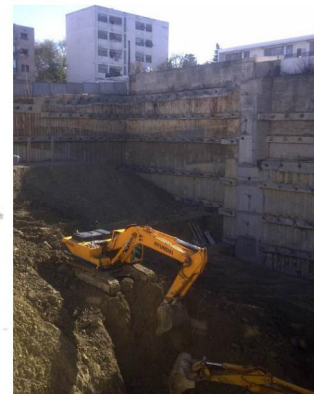
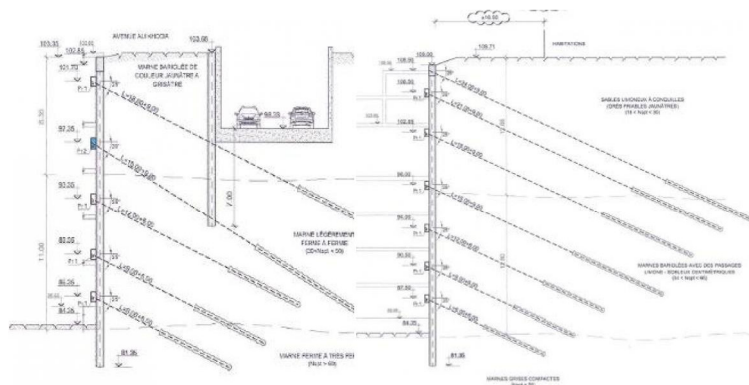
Divers

Bâtiment de 24 étages sur
des niveaux de parking et
sous-sols,

Profondeur de
terrassement varie de 16 à
26 m du TN,

Secteur urbain,

Ecran de soutènement en
pieux sécants tirantés



Descriptif du projet

Dans le cadre de la construction du nouveau siège du complexe bancaire AGB Bank à Château-Neuf dans la banlieue d'Alger, TERRASOL a réalisé, pour le compte de SSH (Maitre d'œuvre de l'opération), la conception et le dimensionnement de l'écran de soutènement pour la réalisation de la fouille du projet (un niveau de sous-sols et 3 niveaux de parkings).

Descriptif de la mission

A la suite de l'établissement d'une synthèse géotechnique et de la définition du modèle et des hypothèses géotechniques, TERRASOL a procédé à la justification de l'écran de soutènement constitué d'une paroi lutétienne tirantée.

Compte tenu de la mitoyenneté de nombreux ouvrages, notamment une trémie sur la route principale, TERRASOL a procédé à de nombreux ajustements, notamment sur les inclinaisons des tirants et leur longueur.

TERRASOL a également examiné la stabilité d'un mur de soutènement mitoyen et a proposé un mode de renforcement spécifique par micropieux.

Enfin, TERRASOL a assisté le Maître d'Ouvre pour l'établissement de son dossier de consultation des entreprises mais pour l'analyse technique des offres. A ce propos, TERRASOL s'est assurée que la variante de soutènement en pieux sécants tirantés, proposée par l'un des soumissionnaires, est également justifiée ; variante qui a d'ailleurs été retenue pour l'exécution des travaux.