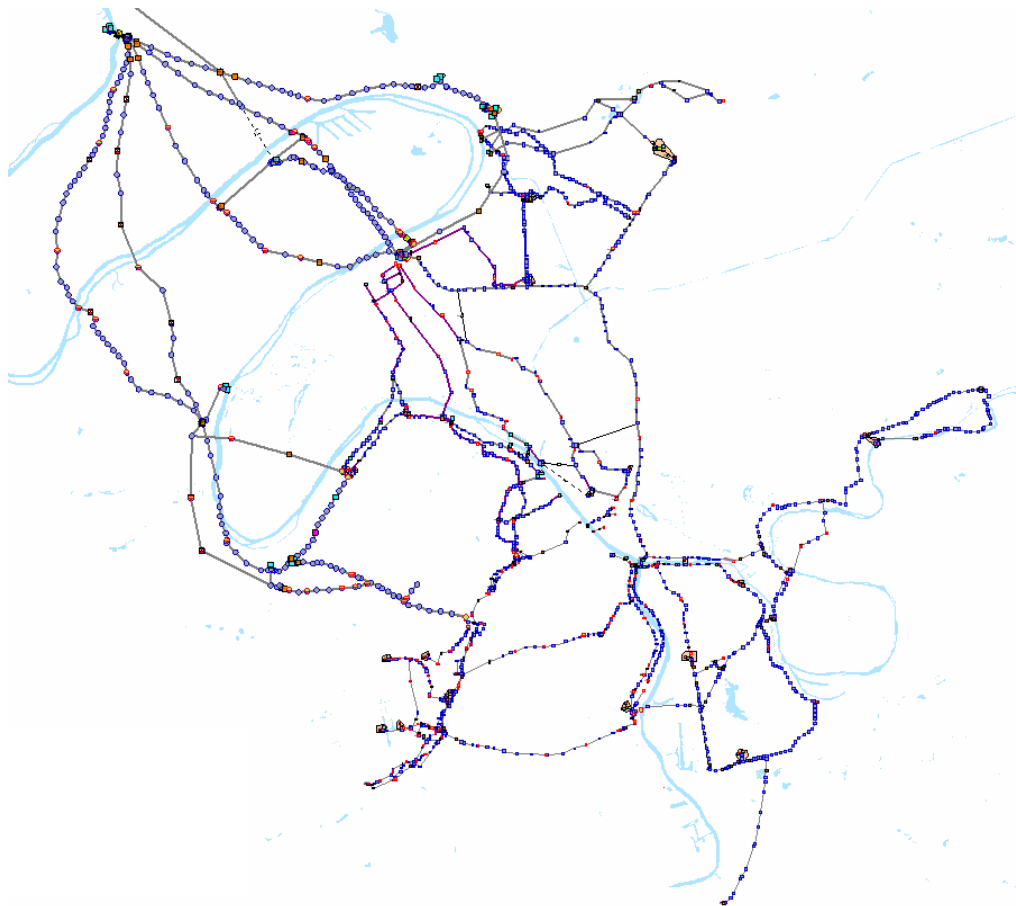


# HYDRANET

Logiciel de modélisation hydrologique et hydraulique  
des écoulements dans les réseaux d'assainissement



## PROCEDURE D'INSTALLATION

Septembre 2007



[www.hydratec-software.com](http://www.hydratec-software.com)  
[info@hydratec-software.com](mailto:info@hydratec-software.com)





## SOMMAIRE

<b>1</b>	<b>ENVIRONNEMENT INFORMATIQUE INDISPENSABLE .....</b>	<b>2</b>
<b>2</b>	<b>INSTALLATION (VERSION COMPLETE ET DEMO) .....</b>	<b>2</b>
	2.1 PROCEDURE D'INSTALLATION POUR CLE MONOPOSTE USB.....	3
	2.2 PROCEDURE D'INSTALLATION POUR CLE RESEAU USB.....	9
<b>3</b>	<b>DESINSTALLATION.....</b>	<b>15</b>

## 1 ENVIRONNEMENT INFORMATIQUE INDISPENSABLE

Ce CD ROM, conçu et distribué par les sociétés HYDRATEC et TERRASOL, fonctionne sous les systèmes d'exploitation Windows NT 4.0 / 2000 / XP / 2003. Les lois habituelles relatives à la propriété des informations contenues sur ce support s'appliquent de plein droit.

Le logiciel HYDRANET fonctionne sur tout ordinateur compatible PC disposant au minimum :

- D'un microprocesseur Pentium® 1 GHz ou équivalent ;
- De 128 Mo de mémoire vive RAM ;
- D'une carte graphique et d'un écran supportant une résolution de 800x600 pixels (1024 x 768 pixels recommandés) en 32000 couleurs ;
- D'un système d'exploitation Microsoft Windows® NT 4.0 / 2000 / XP / 2003 ;
- D'un port USB pour la clé électronique ;
- De 300 Mo libres sur le disque dur pour l'installation ;
- D'un lecteur de CD ROM.

## 2 INSTALLATION (VERSION COMPLETE ET DEMO)

**Préambule** : Attention, sur les systèmes Windows NT / 2000 / XP / 2003, l'installation doit être faite en Mode Administrateur.

Le logiciel HYDRANET est fourni sur CD-ROM.

Il utilise une clé électronique (en version complète uniquement) qu'il faut connecter sur le port USB de votre ordinateur ou du serveur.

Il n'est pas nécessaire que la clé soit branchée pour l'installation (c'est uniquement pour l'utilisation du logiciel qu'elle est nécessaire).

## 2.1 PROCEDURE D'INSTALLATION POUR CLE MONOPOSTE USB

- Insérer le CD ROM fourni dans le lecteur correspondant de votre machine (Le démarrage de l'interface d'installation est automatique dans la plupart des cas). Une fenêtre correspondant à la figure 1 apparaît.

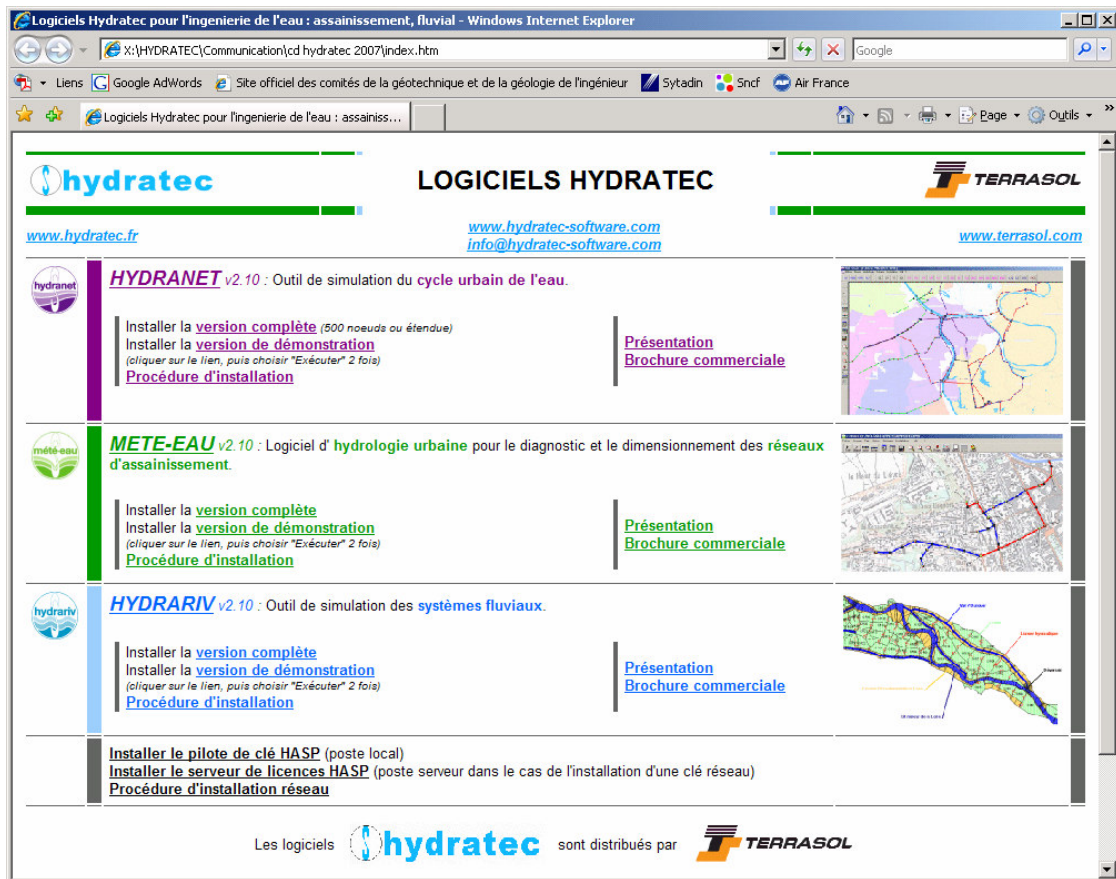


Figure 1 : Interface du CD-ROM d'installation pour les logiciels HYDRATEC

- Dans la rubrique HYDRANET, cliquer sur "**Installer la version Complète**" ou "**Installer la version de démonstration**" selon le cas. La fenêtre suivante apparaît. Cliquer sur "Exécuter".
- Puis choisir à nouveau "**Exécuter**" dans la fenêtre suivante.

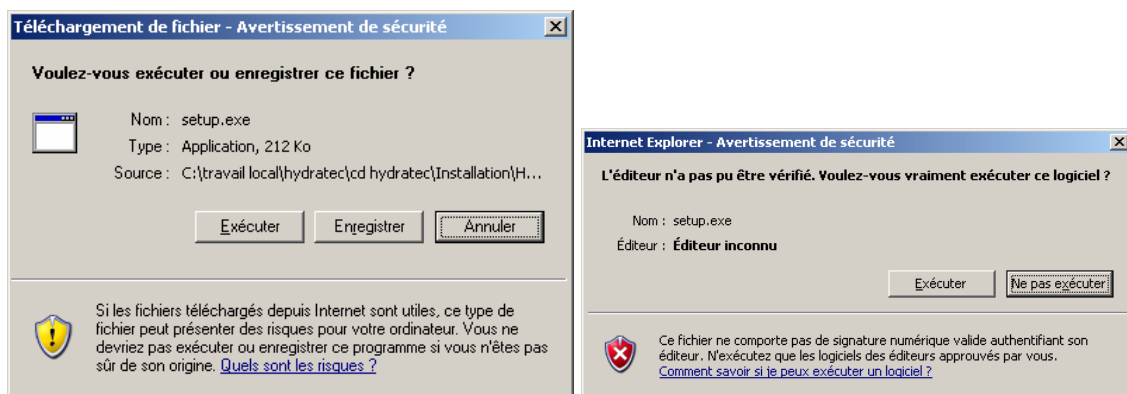


Figure 2 : Exécution de l'installation d'HYDRANET

- L'écran suivant s'affiche alors. Cliquer sur "**Suivant**".

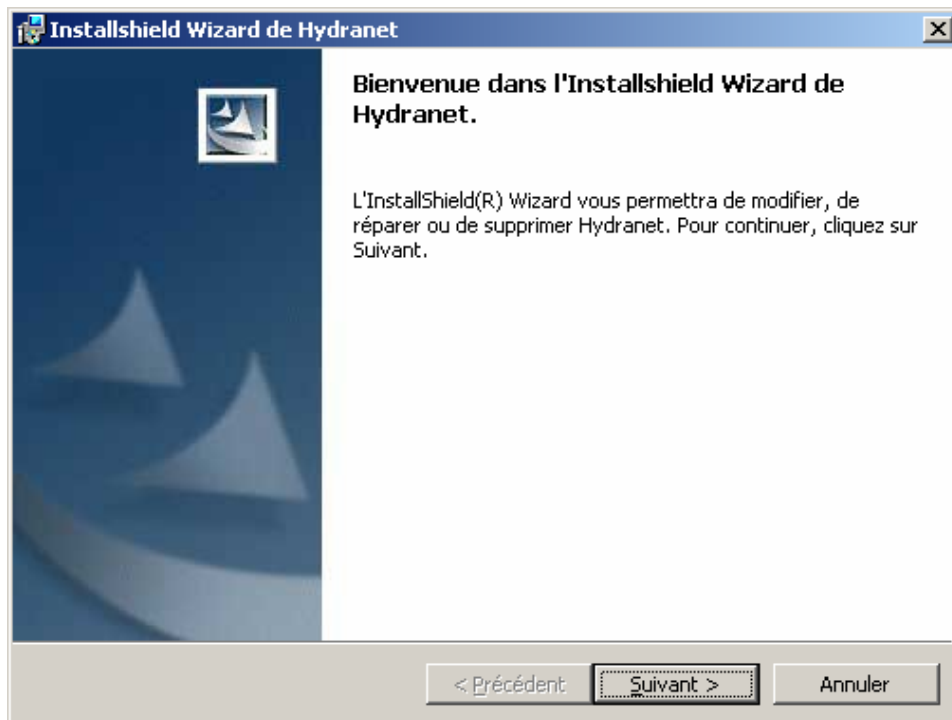


Figure 3 : Logiciel d'installation d'HYDRANET

- Le contrat de licence et de garantie s'affiche alors. Le lire et si vous l'acceptez, sélectionner "**J'accepte les termes de ce contrat de licence**", puis cliquer sur le bouton "**Suivant**".

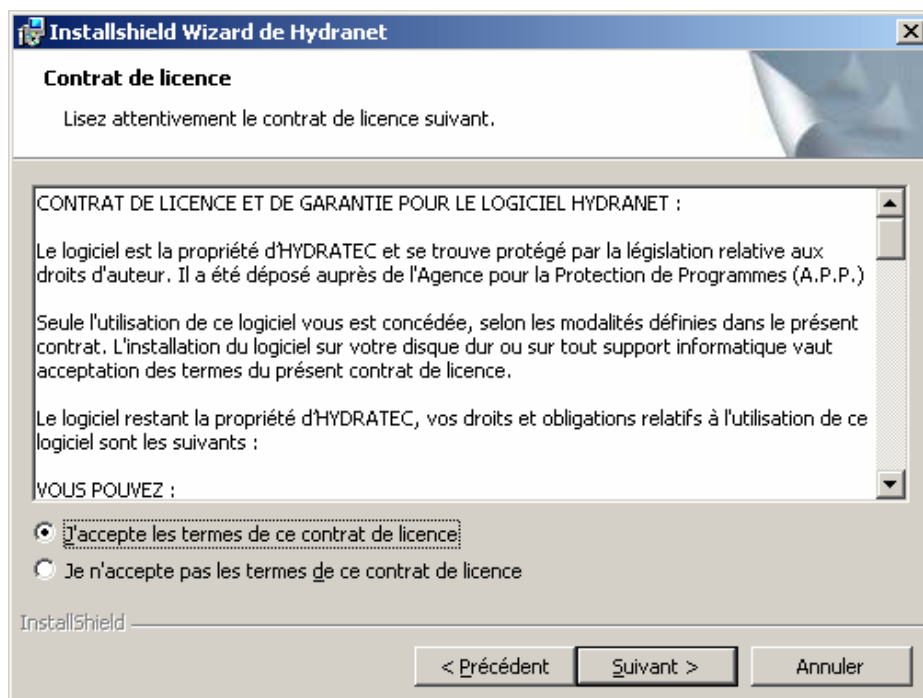


Figure 4 : Licence d'utilisation

- La fenêtre de la figure 5 apparaît alors. Elle permet éventuellement de modifier le répertoire d'installation proposé par défaut (**C:\Program Files\Hydratec\Hydranet**). Cliquer sur "**Suivant**".

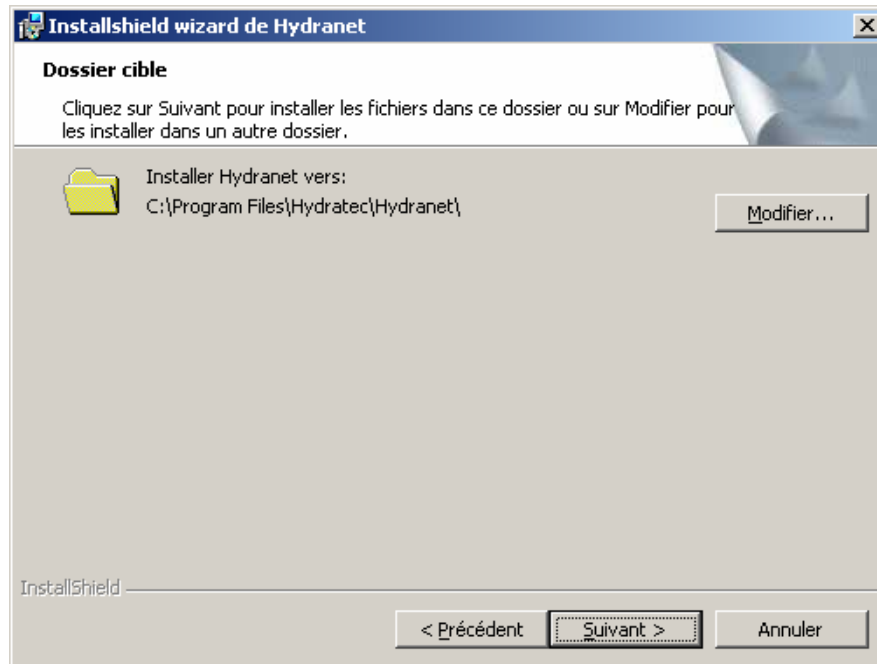


Figure 5 : Choix du répertoire de destination de l'application

Pour des raisons de support technique, nous vous conseillons de ne pas modifier le répertoire de destination.

- L'écran suivant est celui de la figure 6 : il s'agit d'une dernière validation avant démarrage de l'installation proprement dite. Cliquer sur "**Installer**".

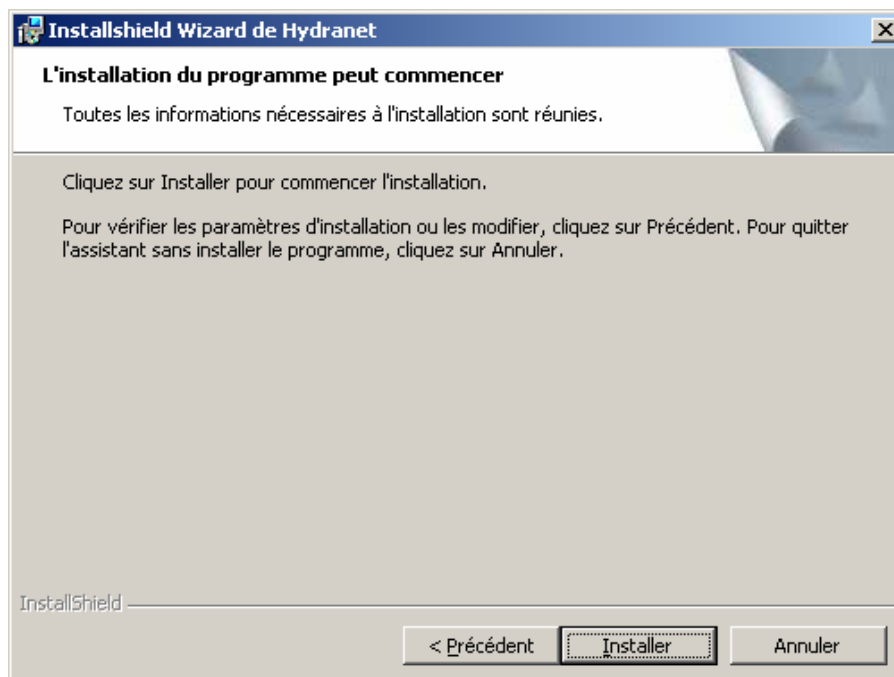


Figure 6 : Ecran de validation avant installation

- L'installation s'effectue et vous pouvez suivre son avancement grâce à des barres de progression. A la fin de l'installation, l'écran de confirmation suivant s'affiche. Cliquer sur "**Terminer**".

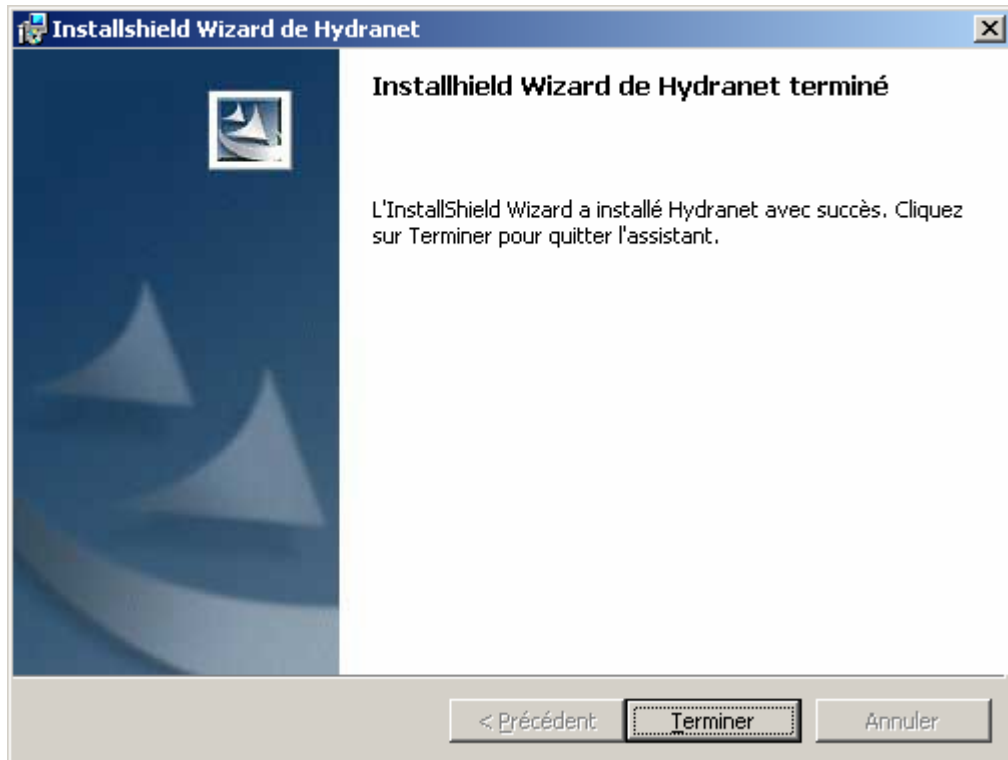


Figure 7 : Ecran de confirmation de l'installation

- Une deuxième installation démarre alors si vous avez choisi l'installation complète : celle du pilote de clé nécessaire à l'utilisation d'HYDRANET.

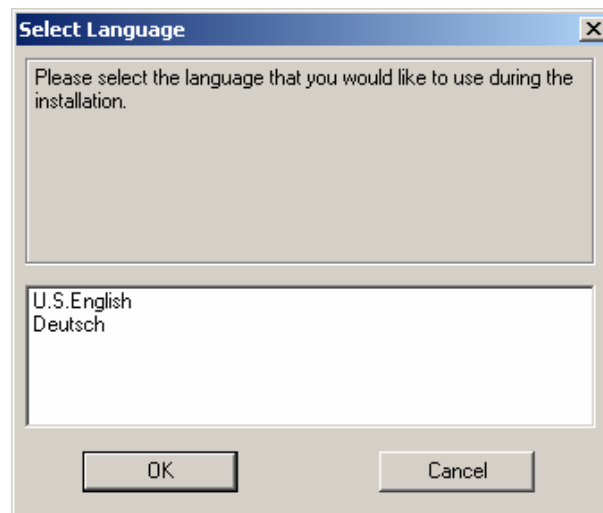


Figure 8 : installation du pilote de clé (fenêtre 1)

- Sélectionner "**US english**" puis cliquer sur OK. L'écran suivant s'affiche alors, et indique la version du pilote qui va être installée.



Figure 9 : installation du pilote de clé (fenêtre 2)

- Cliquer sur "**Next**". L'écran suivant s'affiche.

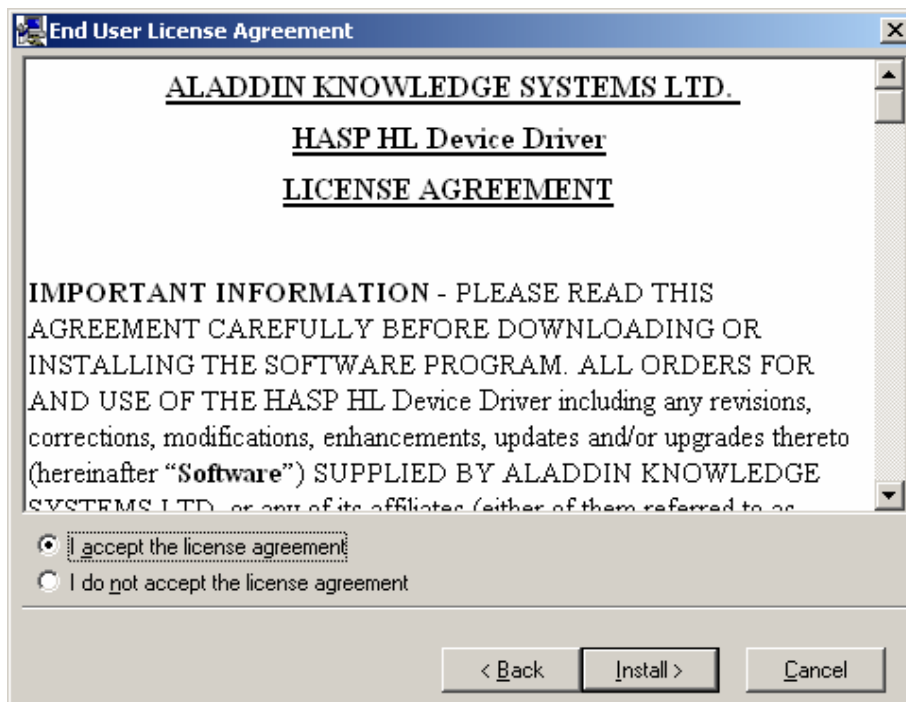


Figure 10 : installation du pilote de clé (fenêtre 3)

- Choisir "**I accept the license agreement**". Puis cliquer sur "**Install**".

- L'installation du pilote s'effectue alors, et un dernier écran confirme que cette installation s'est bien déroulée.

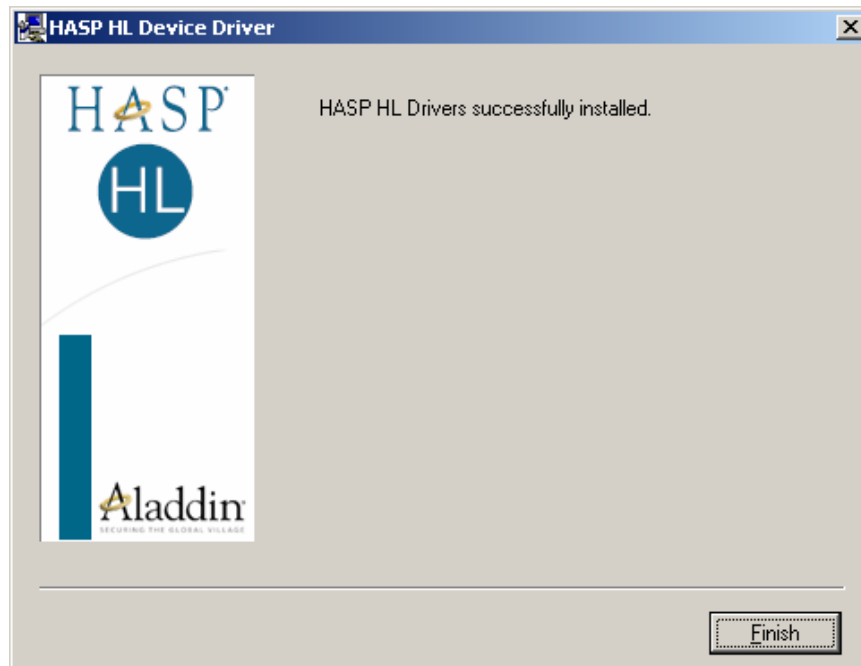


Figure 11 : installation du pilote de clé (fenêtre 4)

**Remarque :** Le programme d'installation effectue certains contrôles avant de procéder à la copie des fichiers (place disponible sur le disque, version des fichiers, type de système,...). La liste des contrôles et la diversité des matériels informatiques du marché sont telles qu'il est impossible de détailler tous les cas.

Lors d'une interruption de l'installation par le programme, répondre avec attention aux choix qui vous sont proposés. Les commandes "Continuer" ou "Ignorer" permettent en général de terminer dans de bonnes conditions l'installation.

**Une icône HYDRANET est maintenant disponible sur votre bureau "Windows".  
Si vous voulez lancer HYDRANET "manuellement",  
utiliser le fichier hydranet.exe  
qui se trouve dans le répertoire d'installation d'HYDRANET.**

Les fichiers d'exemples sont regroupés dans le répertoire :  
**C:\Program Files\Hydratec\Hydranet\Exemples**  
2.1.1.1.1

La version de démonstration d'HYDRANET permet d'ouvrir les fichiers exemples fournis à l'installation.

Elle permet de visualiser les données et résultats pré-enregistrés pour les exemples fournis, et permet de construire un modèle sans limitation sur le nombre de nœuds.

Mais la version de démonstration ne permet pas d'effectuer des calculs et d'enregistrer les nouveaux fichiers.

## 2.2 PROCEDURE D'INSTALLATION POUR CLE RESEAU USB

L'installation du serveur de licences vient en complément de celle d'HYDRANET et du pilote de clé HASP. Elle est nécessaire pour utiliser le logiciel en mode "Réseau" (une seule clé pour n utilisateurs).

La clé réseau devra être connectée sur le port USB de l'ordinateur qui reçoit le serveur de licences HASP (si vous avez commandé une clé "réseau").

L'ordinateur "Serveur" devra être relié au réseau par un protocole standard "Windows®" du type NetBeui ou TCP/IP.

- Sur le poste "serveur" (celui sur lequel sera branchée la clé réseau), introduire le CD-ROM fourni dans le lecteur correspondant. La fenêtre illustrée par la Figure 1 apparaît.
- Cliquer sur le lien "**Installer le serveur de licences**".
- Les 2 fenêtres suivantes apparaissent alors. Cliquer sur "**Exécuter**" dans chaque fenêtre.

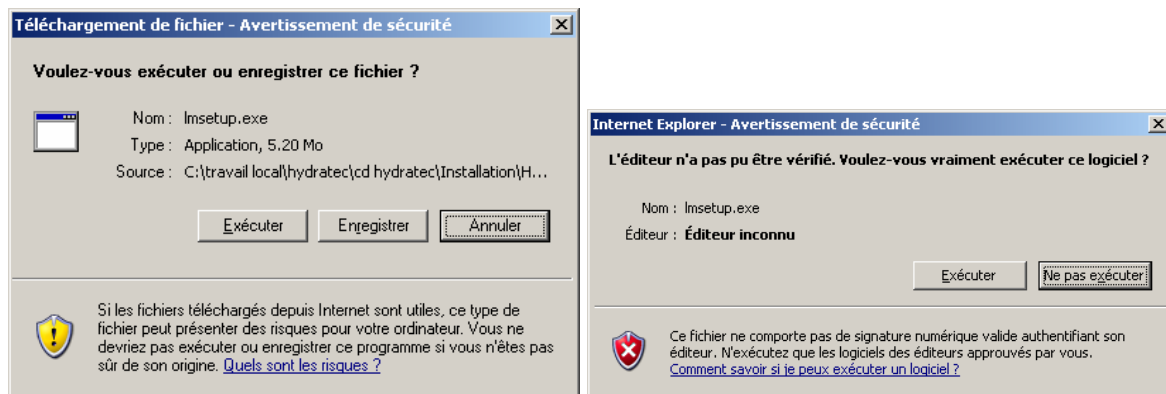


Figure 12 : installation du serveur de licences réseau (fenêtre 1)

- La fenêtre de la figure 13 apparaît. Sélectionner "US English" puis cliquer sur "OK".

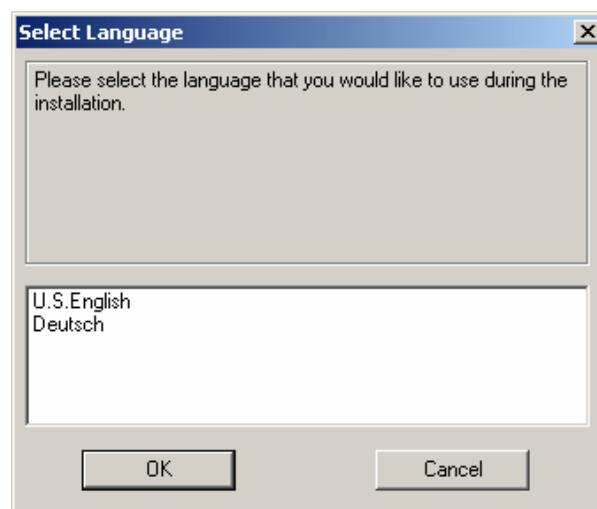


Figure 13 : installation du serveur de licences réseau (fenêtre 2)

- L'écran suivant s'affiche alors, et indique la version du serveur de licences qui va être installée. Cliquer sur "**Next**".



Figure 14 : installation du serveur de licences réseau (fenêtre 2)

- La fenêtre de la figure 15 apparaît alors. Choisir "**I accept the license agreement**". Puis cliquer sur "**Install**".

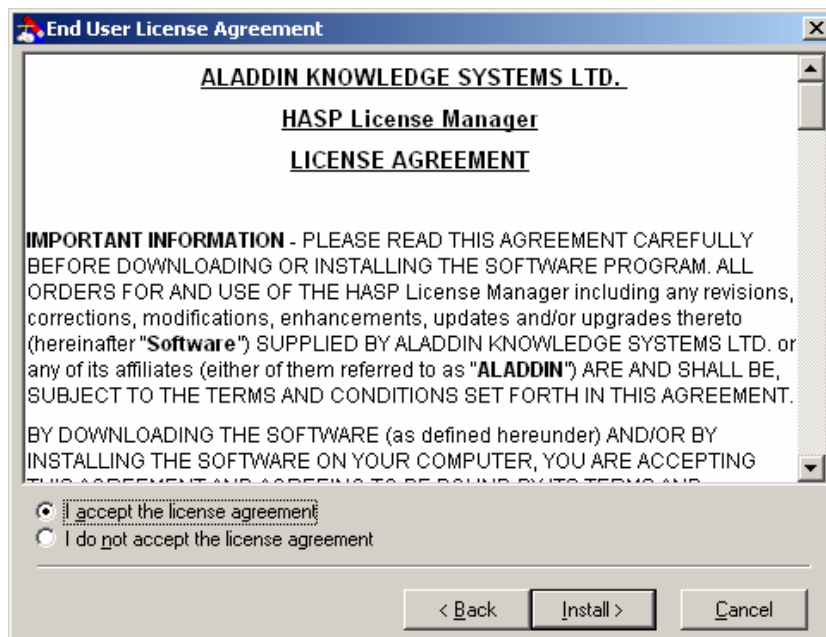


Figure 15 : installation du serveur de licences réseau (fenêtre 3)

- Dans la fenêtre suivante, sélectionner "Application" puis cliquer sur "Next".

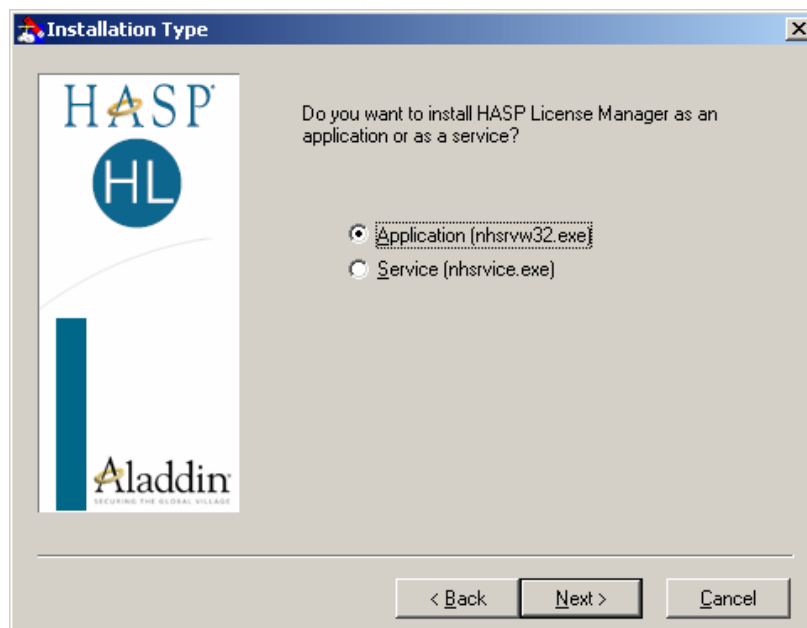


Figure 16 : installation du serveur de licences réseau (fenêtre 4)

- Cliquer sur "Next" également dans l'écran suivant (figure 17).

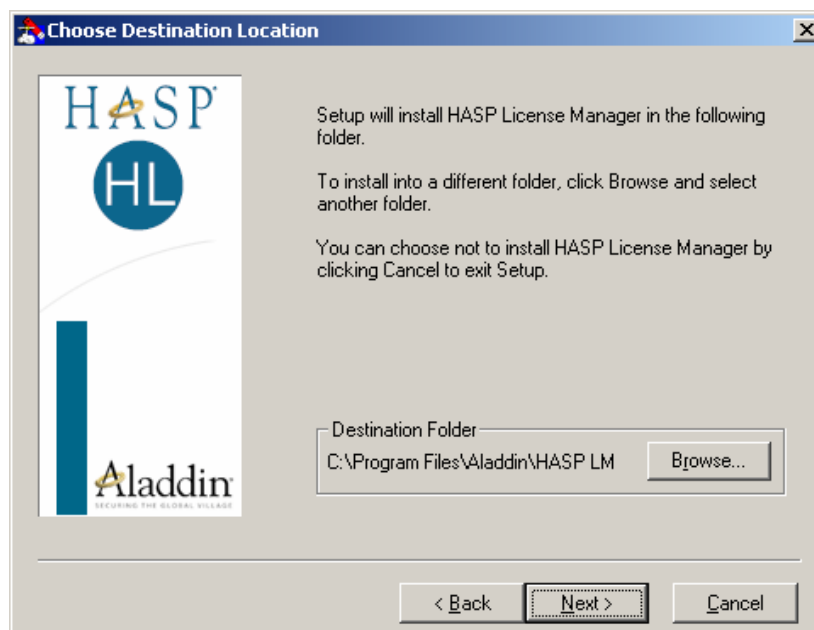


Figure 17 : installation du serveur de licences réseau (fenêtre 5)

- Cliquer sur "Next" également dans l'écran suivant (figure 18).



Figure 18 : installation du serveur de licences réseau (fenêtre 6)

- Dans la fenêtre suivante (figure 19), choisissez si vous souhaitez ajouter le serveur de licences dans le dossier "Démarrage", selon que vous souhaitez que le serveur de licences redémarre automatiquement à chaque redémarrage du poste sur lequel il est installé, ou que vous préférez redémarrer le serveur de licences manuellement après chaque redémarrage de l'ordinateur.

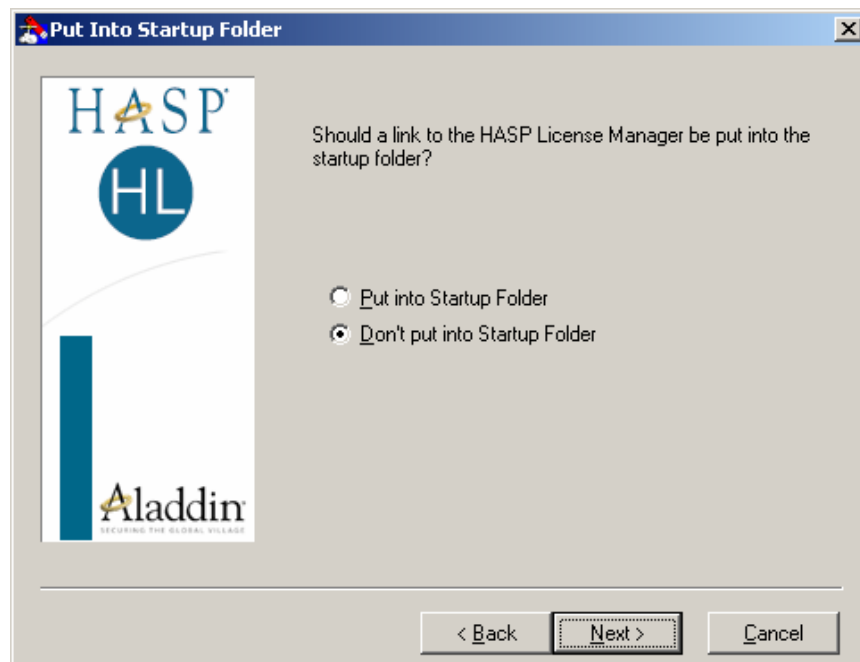


Figure 19 : installation du serveur de licences réseau (fenêtre 7)

- Dans la fenêtre suivante (figure 20), choisissez si vous souhaitez que l'installation modifie automatiquement les règles de Firewall pour ouvrir le port 475, ou si vous préférez effectuer cette manipulation automatiquement (il est obligatoire que le port 475, en UDP et TCP, soit ouvert pour autoriser les communications avec le serveur de licences).

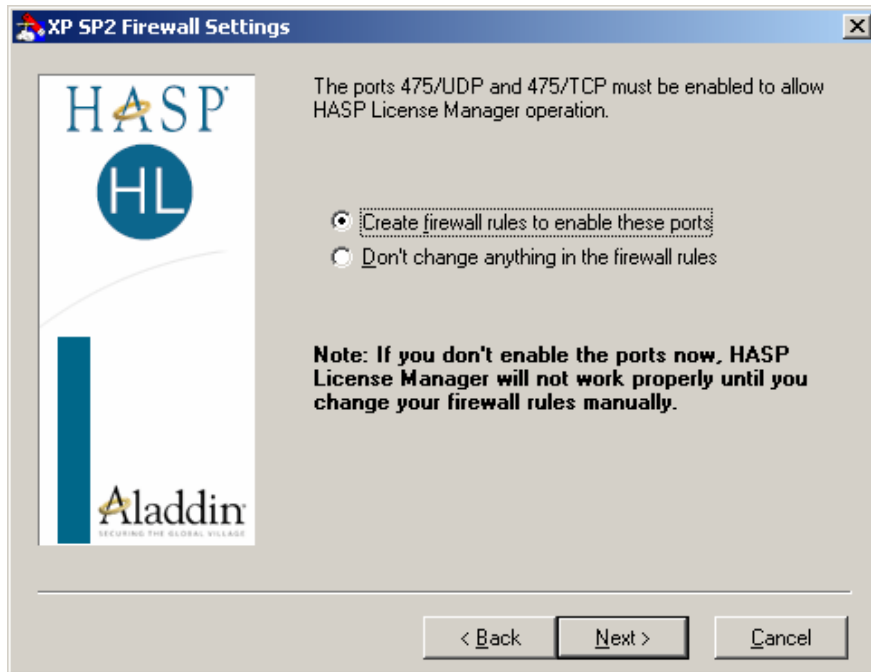


Figure 20 : installation du serveur de licences réseau (fenêtre 8)

- L'installation du serveur de licences s'effectue alors.
- Enfin, le logiciel d'installation va également installer le pilote de clé HASP, qui est nécessaire au bon fonctionnement du serveur de licences.

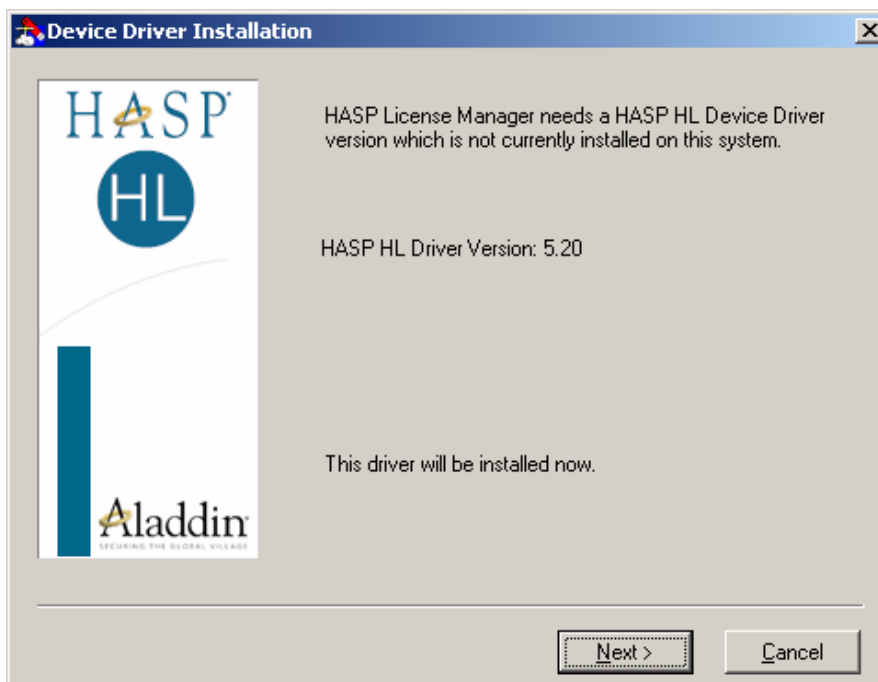


Figure 21 : installation du serveur de licences réseau (fenêtre 9)

- L'écran de la figure 22 confirme que l'installation du pilote de clé HASP s'est bien déroulée.

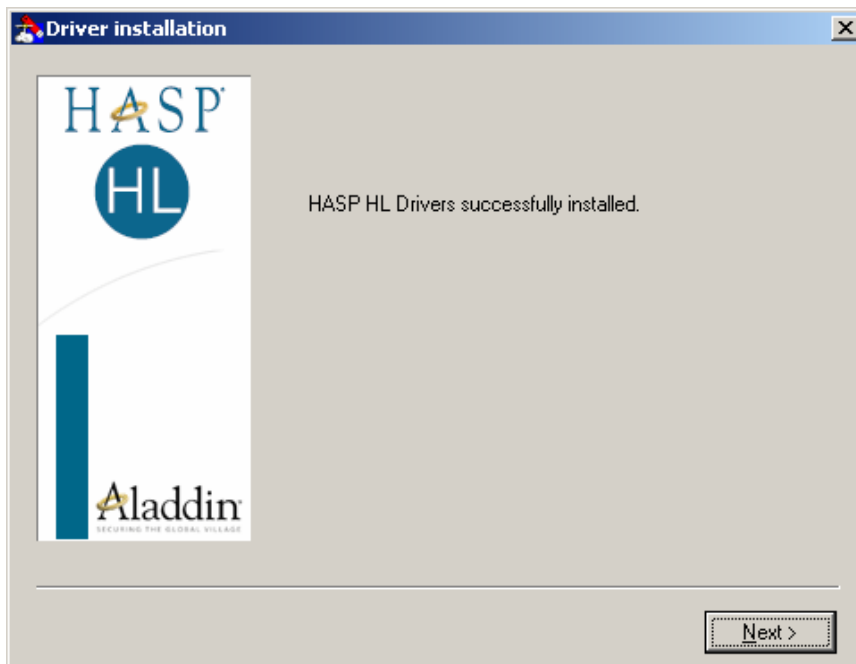


Figure 22 : installation du serveur de licences réseau (fenêtre 10)

- L'écran de la figure 23 confirme que l'installation du serveur de licences s'est globalement bien déroulée. Si la clé réseau est connectée à l'ordinateur, vous pouvez demander à démarrer immédiatement le serveur de licences HASP.

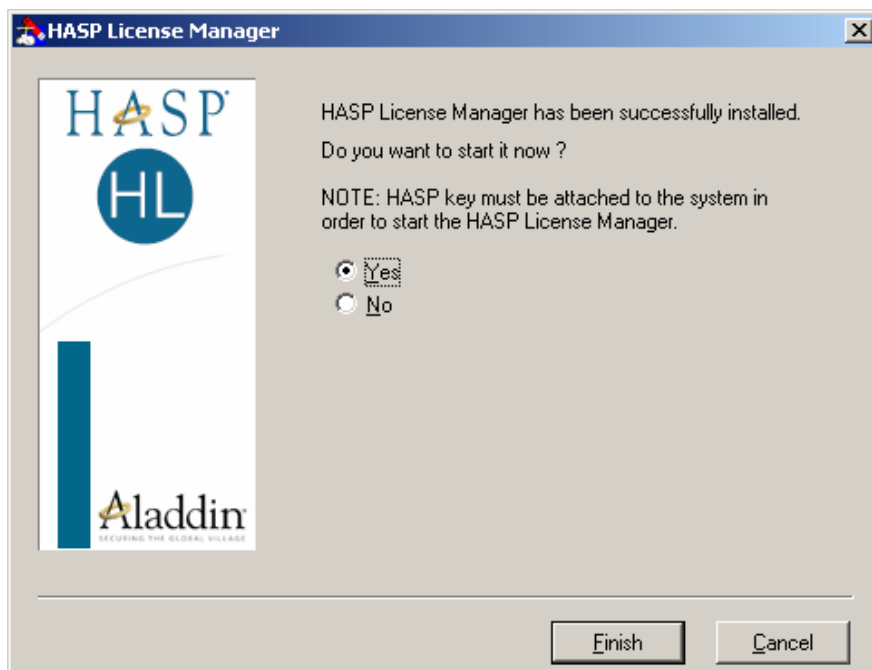


Figure 23 : installation du serveur de licences réseau (fenêtre 11)

### 3 DESINSTALLATION

La procédure de désinstallation d'HYDRANET permet d'effacer entièrement le logiciel de l'ordinateur.

Vous ne devez suivre cette procédure que si vous avez décidé de retirer complètement (suppression) HYDRANET de votre ordinateur. Vous pourrez effectuer ultérieurement une nouvelle installation à partir du CD ROM.

#### **Procédure à suivre :**

- Ouvrir le Panneau de configuration (Menu Démarrer), et choisir l'option "Ajouter ou supprimer des programmes" ;
- Sélectionner dans la liste proposée "Hydranet", et cliquer sur le bouton "Modifier/Supprimer", puis confirmer que vous souhaitez supprimer HYDRANET. L'écran suivant montre alors la progression de la désinstallation.

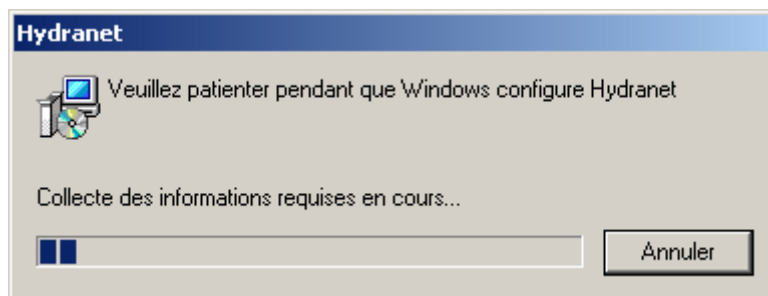


Figure 24 : Désinstallation